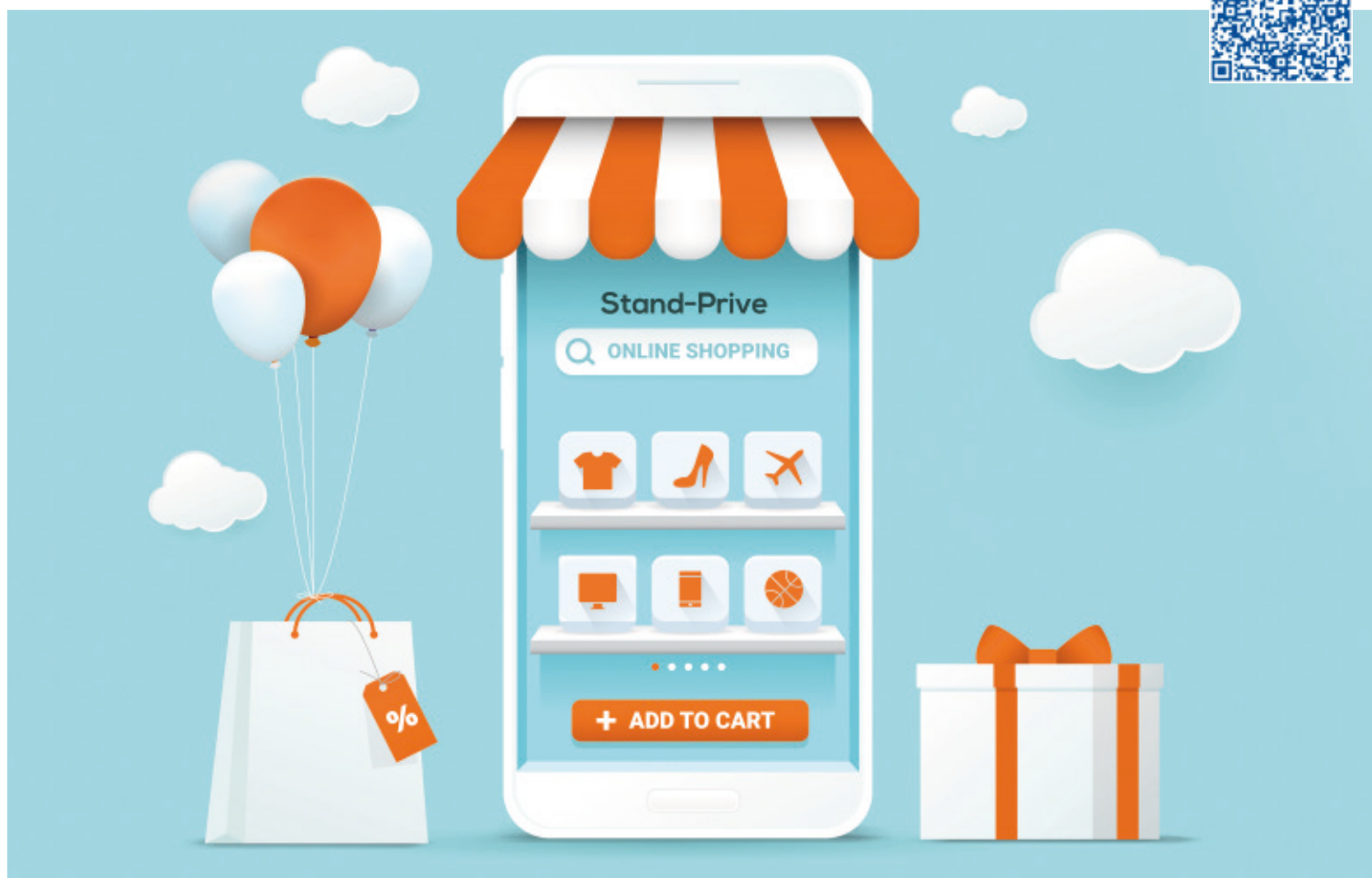


100.000 referencias y 2.600 pedidos online al día

El e-commerce de moda Stand-Privé.com digitaliza su almacén en Francia de la mano de Mecalux para afrontar la preparación de miles de pedidos diarios.

País: **Francia** | Sector: **e-commerce**



Stand-Privé

RETOS

- Ampliar la **capacidad de almacenaje**.
- Preparar un número creciente de **pedidos online**.
- **Optimizar** el espacio y las operativas.

SOLUCIONES

- **Software de gestión** Easy WMS de Mecalux.
- Módulos: **SGA para e-commerce** y **Multi Carrier Shipping Software**.
- Estanterías para picking M7 con **pasarelas**.
- **Entreplanta**.

BENEFICIOS

- Almacenaje de hasta **100.000 referencias** que incluyen ropa, calzado y marroquinería.
- **Expedición diaria de 2.600 pedidos** online.
- **Conexión del almacén** con las agencias de transporte Chronopost, Colissimo y Mondial Relay.



Fundado en 2012 por cinco jóvenes emprendedores del sector de la moda, Stand-Privé.com es un e-commerce francés especializado en artículos de moda y complementos. A través de su página web, los clientes adquieren las últimas tendencias de ropa, calzado y marroquinería a un menor coste. La satisfacción del cliente constituye la prioridad de esta compañía, que garantiza su compromiso de entrega de los pedidos en 24-72 horas.

- » **Fundada en 2012**
- » **Facturación anual: 19 millones de euros**
- » **Mercados: Francia, España e Italia**

Stand-Privé.com es un ejemplo tangible de un e-commerce en expansión. La cartera de clientes de esta empresa no ha dejado de aumentar desde su fundación y se ha materializado en un crecimiento exponencial en el número de pedidos diarios: de 1.300 a 2.600 en cuestión de meses. ¿Cómo ha logrado Stand-Privé.com este meteórico desarrollo? Influyen varios factores, pero uno de ellos es indispensable: disponer de una logística eficiente y digitalizada.

Antes, la compañía poseía un almacén en la localidad francesa de Villeteuse si bien, según Julien Wang, socio fundador de Stand-Privé.com, “era demasiado pequeño y estaba desordenado”. La firma decidió trasladarse a un nuevo almacén de mayores dimensiones en Aulnay-sous-Bois con el fin de incrementar la cantidad de productos: hasta 100.000 referencias.

Mecalux ha equipado el almacén con estanterías para picking M7, un sistema de almacenaje que agiliza la preparación de los pedidos y que sobresale por su versatilidad para adaptarse a las particularidades de los productos. Esta solución con tres plantas –dos con pasarelas y una con un altillo– ha permitido a Stand-Privé.com triplicar la superficie útil de almacenaje.

Además de optimizar el espacio para ampliar la capacidad de almacenaje, Stand-Privé.com necesitaba mejorar la gestión de la mercancía y de las operativas del almacén para hacer frente al crecimiento del negocio. “En el almacén anterior, gestionábamos los productos de forma manual y era poco práctico”, afirma Wang.

Con un número creciente de pedidos, la gestión de la mercancía en el almacén de Stand-Privé.com era cada vez más compleja. “Los operarios no solo tenían que organizar las recepciones, con la llegada de nuevos artículos y devoluciones de clientes, sino que también habían de preparar una gran cantidad de pedidos e informar manualmente a las agencias de transporte y a los clientes”, señala Wang.

Para hacer un seguimiento de la mercancía y optimizar todas las operativas, Stand-Privé.com ha apostado por digitalizar su almacén con el software de gestión Easy WMS de Mecalux. “Con los mismos recursos, ahora somos más productivos. Hemos mejorado el servicio y la satisfacción de los clientes gracias a la digitalización”, comenta Wang.

Easy WMS se ha implementado en la modalidad SaaS (*Software as a Service*), es decir, en la nube. Los operarios del almacén acceden al software a través de cualquier navegador con conexión a internet. Una de las ventajas de esta solución es que los datos permanecen almacenados en servidores externos con total seguridad. Asimismo, Easy WMS se ha integrado con el ERP de Stand-Privé.com pa-

ra que ambos software se transfirieran datos e información con el fin de lograr el correcto desarrollo de las operativas del almacén.

Stand-Privé.com también ha implementado dos módulos que amplían las funcionalidades de Easy WMS: SGA para e-commerce, destinados a reducir los tiempos de preparación de los pedidos, y Multi Carrier Shipping Software, capaz de simplificar y agilizar los procesos de empaquetado y expedición de la mercancía.

Gestión de todas las operativas

“Con la ayuda de Easy WMS, nuestro almacén cuenta con una operativa mucho más fluida, controlada y eficiente. El software de Mecalux supervisa y optimiza todos los procesos del almacén, desde las recepciones hasta el almacenaje de la mercancía y la expedición de los pedidos”, explica Wang.

La comunicación entre Easy WMS y los operarios es fundamental. A través de los terminales de radiofrecuencia, el software envía instrucciones a los operarios sobre cómo completar cualquier tarea (por ejemplo, los productos que deben localizar y dónde encontrarlos). Siguiendo las indicaciones del programa paso a paso, los operarios son más rápidos y precisos a la hora de preparar todos los pedidos.

Recepción y almacenaje de mercancía

Cada día, el almacén de Stand-Privé.com recibe palets que pueden incluir artículos enviados por los proveedores o devoluciones de los clientes. Los operarios identifican cada uno de los artículos escaneando el código de barras con su terminal de radiofrecuencia. De este modo, Easy WMS comprueba que todos los artículos recibidos coincidan con los que había notificado el ERP y se asegura de que no falte ninguno. El software evita errores y posibles descuadres en el stock.

Una vez identificados todos los productos, Easy WMS procede a asignarles una ubicación. Para hacerlo, el software incorpora reglas y algoritmos que tienen en cuenta

cuestiones como el tipo de artículo (ropa, calzado o marroquinería), la rotación de stock y la temporada. Así, por ejemplo, los productos de mayor demanda se depositan más próximos a la zona de muelles para agilizar su entrada y salida. En cambio, los productos de temporada se almacenan en las estanterías con pasarelas, mientras que los que están fuera de temporada en el altillo de encima de las estanterías.

Preparación de pedidos

Los operarios siguen las instrucciones de Easy WMS a la hora de completar los pedidos. El software les adjudica una planta del almacén y les indica qué productos recoger, en qué cantidad y dónde localizarlos. De forma automática, Easy WMS diseña también un recorrido para cada operario y optimiza sus desplazamientos al hacer picking para acortar tiempos en la preparación de pedidos.

Los operarios recorren el almacén con carros y contenedores en los que van depositando los artículos de distintos pedidos siguiendo el método de agrupación, que consiste en confeccionar varios pedidos a la vez durante el mismo recorrido. Una vez completado el proceso, los operarios colocan los contenedores en transportadores para que descendan a la planta inferior del almacén, donde se lleva a cabo el empaquetado, etiquetado y expedición de los pedidos.

La correcta organización de las 100.000 referencias de Stand-Privé.com es indispensable para evitar errores y facilitar la preparación de pedidos



“Nuestra logística era cada vez más compleja, con un número creciente de referencias y de pedidos. Con la ayuda de Easy WMS podemos controlar mejor todos los procesos y ser mucho más ágiles y precisos a la hora de expedir los pedidos”.



Julien Wang

Socio fundador de Stand-Privé.com





¿Cómo funciona SGA para e-commerce?

Es una extensión de Easy WMS que aborda las tareas que se llevan a cabo en el área de recepciones en especial. Una vez recibidos los artículos, SGA para e-commerce decide cómo separarlos en función de si pueden almacenarse o expedirse en el mismo día.

Cuando los productos se expiden directamente, se clasifican en función de si conforman pedidos single-unit (un único producto) o multi-unit (múltiples productos). SGA para e-commerce dirige a los operarios, indicándoles dónde localizar cada referencia y en qué ubicación de los casilleros depositarla. Gracias a la supervisión del software, se reduce la posibilidad de errores y se consigue una mayor rapidez.

Ventajas:

- » Disminución de errores.
- » Agilidad en la preparación de pedidos.
- » Flexibilidad y escalabilidad.



¿Cómo funciona Multi Carrier Shipping Software?

Este módulo incluye funcionalidades necesarias para realizar los procesos de empaquetado, etiquetado y envío de los pedidos. Multi Carrier Shipping Software guía a los operarios en todo momento, señalándoles qué artículos empaquetar o si deben hacerlo en una única unidad de carga o en múltiples.

El software también se integra con las principales agencias de transporte internacionales. En el almacén de Stand-Privé.com en concreto, el módulo se conecta con Chronopost, Colissimo y Mondial Relay para transmitir toda la información precisa sobre el envío (número de paquetes, peso, volumen, etc.).

Ventajas:

- » Control del proceso de empaquetado.
- » Comunicación con las agencias de transporte.
- » Creación del *tracking number*.

Empaquetado y expedición de pedidos

El almacén cuenta con una extensa área dedicada a organizar los productos extraídos de las estanterías para proceder a su empaquetado y expedición. Los operarios encargados de realizar esta tarea clasifican las referencias en pedidos siguiendo las indicaciones de Easy WMS. El software de Mecalux ayuda a los operarios a agrupar los productos de cada pedido, comprobando que no falte ninguna referencia. "Nuestra prioridad es prevenir errores y garantizar la satisfacción del cliente. Con Easy WMS, los operarios ya no cometen errores y hemos minimizado las devoluciones de los clientes", apunta Wang.

Una vez clasificados los productos, Easy WMS envía instrucciones a los operarios sobre cómo empaquetar cada pedido y, por último, genera e imprime las etiquetas para cada uno de ellos. Los pedidos se agrupan por agencias de reparto para que, cuando lleguen los transportistas al almacén, tan solo tengan que recoger los paquetes y expedirlos cuanto antes.

E-commerce de moda en evolución

El e-commerce ha impulsado el sector *retail* y de la moda. Empresas como Stand-Privé.com han aumentado el número de pedidos diarios que deben preparar en sus almacenes, lo que ha obligado a simplificar las operativas para ganar en eficiencia. Mediante la digitalización, Stand-Privé.com ha podido distinguirse de la competencia: "Somos mucho más veloces, hemos multiplicado nuestra productividad y minimizado las devoluciones derivadas de errores y falta de stock", asegura Wang.

Implantar un software de gestión como Easy WMS no solo ha ayudado a Stand-Privé.com a optimizar las operativas de su almacén, sino que también ha proporcionado un mayor control en todos los procesos. Por ejemplo, al integrarse con las agencias de transporte, el intercambio de información es mucho más seguro para facilitar y agilizar las expediciones. "Con una logística digital, esperamos seguir expandiendo nuestro mercado en Europa. Nuestra prioridad es satisfacer a los clientes entregándoles los productos que han comprado a través de la página web en el menor tiempo posible", comenta Wang. Easy WMS acompañará a Stand-Privé.com en sus planes de crecimiento futuro y asistirá a los operarios de su almacén a ser más rápidos y eficientes en cualquier trabajo.