



Caso práctico: Leroy Merlin

Dos almacenes de gran capacidad para reforzar el crecimiento de Leroy Merlin

Ubicación: España



Los dos nuevos almacenes que Leroy Merlin ha construido en Torija (España) están compuestos por estanterías de paletización convencional de Mecalux. En total, ofrecen una capacidad de almacenaje superior a 21.600 palets. Es un sistema que sobresale por su versatilidad para alojar palets de distintos volúmenes y dimensiones y, además, confiere mucha agilidad a las labores de almacenaje.

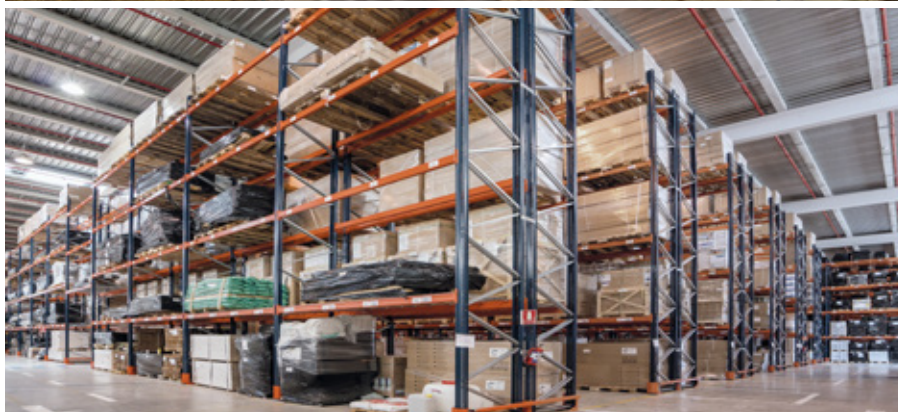
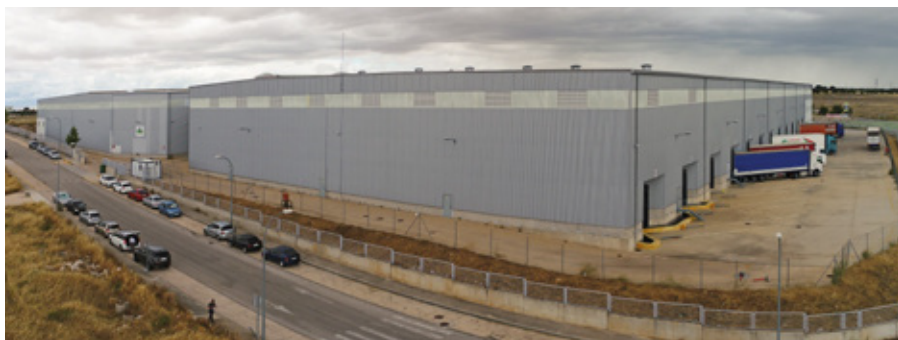


Sobre Leroy Merlin

Fundada en 1923, Leroy Merlin es una multinacional francesa especializada en el bricolaje, la decoración del hogar y la jardinería. Llegó a España en 1989 y, desde entonces, no ha dejado de crecer. Cada año abre más de dos establecimientos en distintas regiones del país.

Recientemente, la empresa ha rediseñado su estrategia empresarial y tiene previsto inaugurar nuevas tiendas urbanas en el centro de algunas ciudades españolas como Madrid y Barcelona. A su vez, ha potenciado la venta *online* de los productos a través de su página web.

Para afrontar estos proyectos tan ambiciosos, la compañía ha construido dos almacenes nuevos en el centro logístico que posee en Torija (cerca de Madrid). Necesitaba equiparlos con un sistema de almacenaje capaz de alojar la gran variedad de productos y referencias de que dispone.



Las estanterías de paletización convencional proporcionan un perfecto control del stock, ya que cada ubicación está destinada a una misma referencia

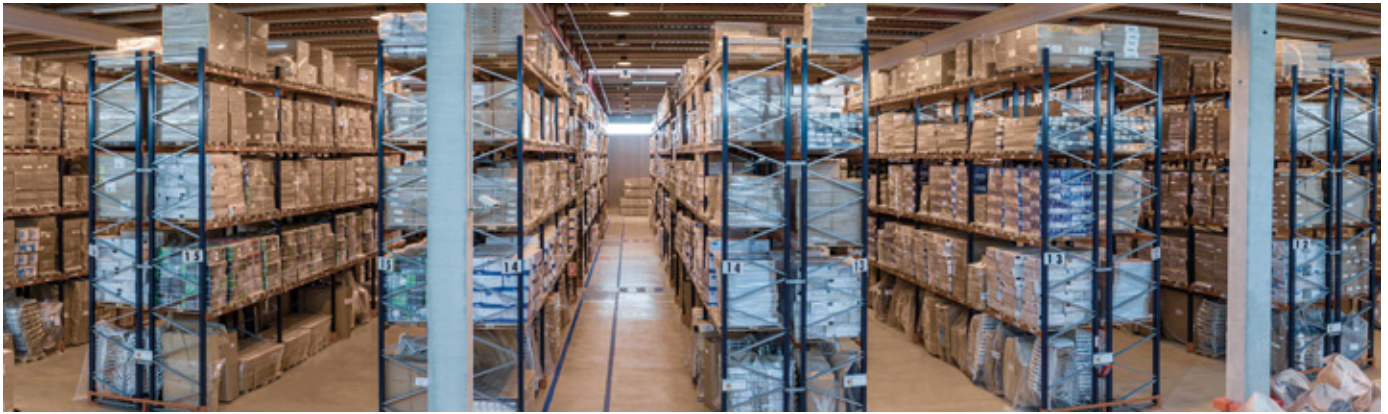
Estanterías de paletización convencional

Teniendo en cuenta las características de la mercancía, las dimensiones de ambos almacenes y las necesidades de Leroy Merlin, Mecalux ha suministrado estanterías de paletización convencional. Las es-

tanterías miden 10,5 m de altura, con cinco o seis niveles. Una de sus ventajas es la adaptabilidad a cualquier tipo de palet de peso y volumen variables. En los estantes se depositan distintos tipos de productos: desde palets de grandes dimensiones hasta sillas apiladas. Asimismo, el acceso

directo agiliza la entrada y salida de la mercancía. Los productos de mayor consumo se encuentran en los extremos de los pasillos, más próximos a los muelles de carga, y los de menor demanda en la parte trasera. Esta distribución optimiza los movimientos de los operarios y equipos de manutención.





Los operarios trabajan por zonas y tienen asignados unos pasillos determinados. Emplean carretillas retráctiles para introducir y retirar los palets de sus ubicaciones correspondientes.

Debido a las grandes dimensiones de ambos almacenes, se ha abierto un paso inferior que cruza transversalmente las estanterías y facilita el movimiento de los operarios, a la vez que actúa como salida de emergencia. Los niveles que quedan por encima disponen de malla electrosoldada para evitar la caída accidental de materiales.

Recepción y expediciones

Los dos almacenes cuentan con una amplia área de recepción y expedición. En uno de los laterales se depositan los palets procedentes del exterior, a la espera de ser alojados en las ubicaciones asignadas.

Frente a los muelles se ha habilitado una zona de precarga en el suelo donde se acumula la mercancía consolidada.

Se agrupan los palets de un mismo pedido o ruta con el fin de agilizar la operación de carga en los camiones de distribución.





Beneficios para Leroy Merlin

- **Máxima capacidad de almacenaje:** los dos almacenes de Leroy Merlin ofrecen una capacidad de almacenaje superior a 21.600 palets.
- **Sistema versátil:** las estanterías convencionales admiten referencias de distintas dimensiones y características.
- **Perfecta gestión de la mercancía:** el acceso directo favorece las labores de almacenaje.



Datos técnicos

Capacidad de almacenaje	21.636 palets
Dimensiones de los palets	800 x 1.200 mm
Peso máx. de los palets	1.000 kg
Altura de las estanterías	10,5 m

