

Caso Práctico: Grupo Rossignol

Almacén omnicanal para los deportes de invierno

Ubicación: Francia



Grupo Rossignol, marca francesa de artículos de esquí y deportes de invierno, ha instalado una entreplanta con estanterías sismorresistentes en uno de sus almacenes de 36.000 m² ubicado en Saint-Étienne-de-Saint-Geoirs (Francia). Esta solución aprovecha al máximo el espacio disponible con el fin de almacenar más de 15.000 referencias, en un total de 30.000 cajas. El acceso directo a las estanterías facilita la preparación de hasta 5.000 pedidos diarios, permitiendo abastecer rápidamente a sus clientes repartidos por todo el mundo y garantizando entregas más rápidas a los usuarios que compran *online*.



Productos y material para deportes de invierno

Grupo Rossignol es una empresa con más de un siglo de experiencia en el diseño y fabricación de productos para la práctica de deportes de invierno, como por ejemplo: esquís, tablas de snowboard o ropa y accesorios (chaquetas, zapatos, pantalones, mochilas...). Su sede se encuentra en Grenoble, en el corazón de los Alpes franceses. En la actualidad, cuenta con un aba-

nico de marcas muy amplio: ROSSIGNOL (enseña emblemática de deportes de invierno), DYNASTAR (esquís), LANGE (botas de esquí), LOOK (fijaciones), KERMA (bastones de esquí), TIME (bicicletas de carretera de alta gama) y FELT (bicicletas de carretera, pista y montaña), RAIDLIGHT y VERTICAL (equipamiento para *trail running* y escalada), RISPORT (patines de hielo), y DALE OF NORWAY (ropa de pura lana de alta calidad).

Estrategia omnicanal de Grupo Rossignol

Grupo Rossignol posee un almacén de 36.000 m² en Saint-Étienne-de-Saint-Geoirs, cerca de Grenoble (Francia), desde donde abastece a los puntos de venta, a distribuidores de todo el mundo y a los usuarios que hacen sus compras a través de la página web.

La empresa necesitaba que sus instalaciones estuvieran preparadas para aplicar la estrategia omnicanal que su negocio está implantando. Esta consiste en integrar todos los canales de venta de la marca con el objetivo de ofrecer a los consumidores una experiencia más satisfactoria. En

la práctica, esto se traduce en la preparación de un gran volumen de pedidos con la máxima celeridad posible. Los clientes digitales están acostumbrado a la inmediatez y quieren ser atendidos cómo, dónde y cuándo ellos decidan. Dependiendo de la época del año, Grupo Rossignol puede preparar hasta 5.000 pedidos diarios de la más diversa índole. Para poder afrontar con eficiencia este volumen de demanda, la agilidad es una prioridad. En el almacén, deben llevarse a cabo numerosas tareas lo más rápido posible y en unos tiempos muy ajustados: recepción de la mercancía de los proveedores, almacenaje, preparación de los pedidos, distribución y entrega a los clientes.

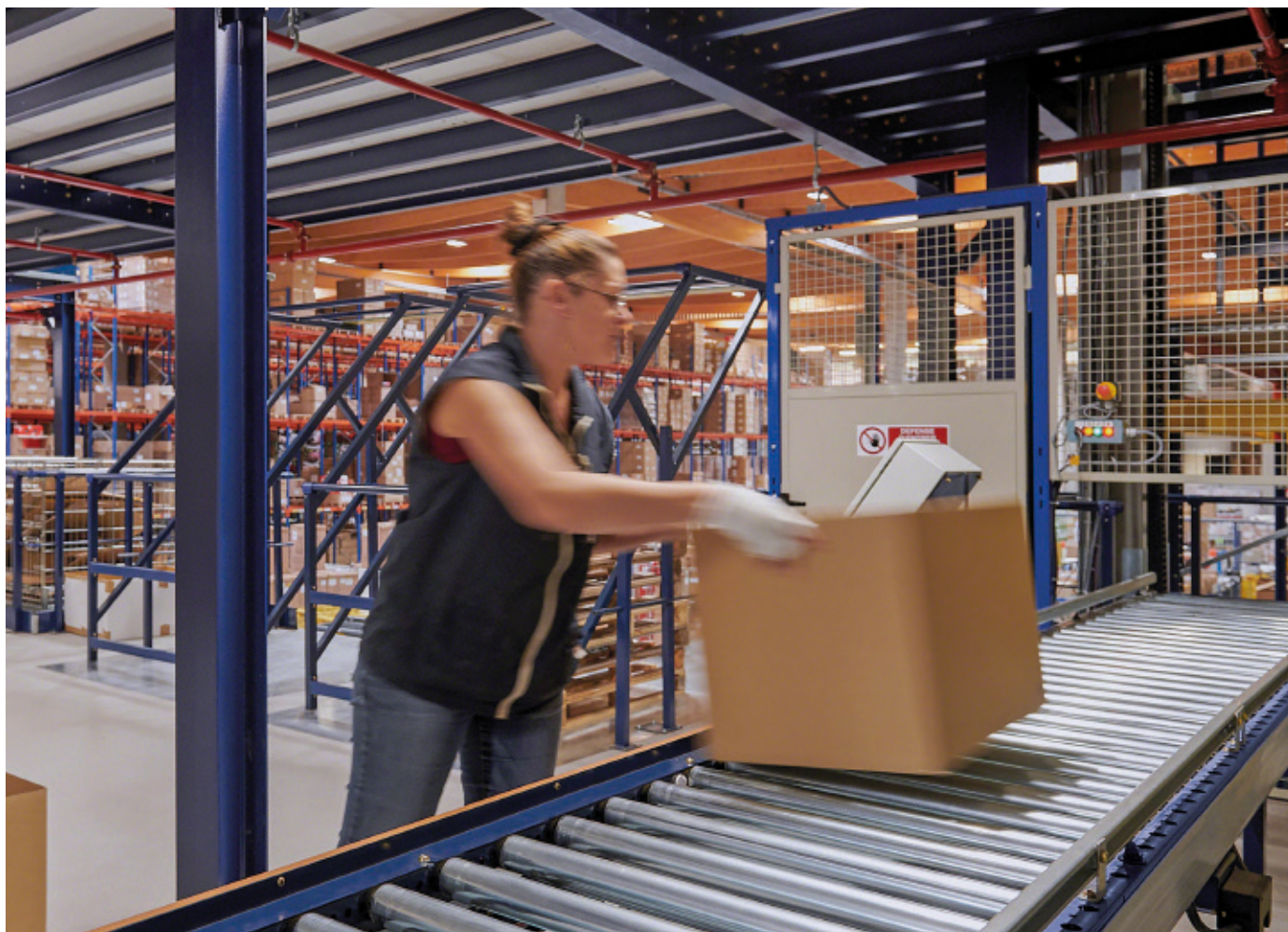
“A la hora de equipar el almacén, acudimos a Mecalux porque, desde un primer momento, mostraron mucho interés en nuestro proyecto y en resolver nuestras necesidades”, explica Christian Fiquet, director de logística de Grupo Rossignol.

La compañía francesa tenía previsto ultimar este proyecto durante el periodo de menos actividad, porque deseaba renovar su logística sin interrumpir su servicio en ningún momento. De acuerdo con Christian Fiquet, *“nos pareció que Mecalux era la empresa que mejor podía cumplir con los plazos previstos. Además, vimos que la relación calidad/precio de su propuesta era la más atractiva”.*



Christian Fiquet Director de logística de Grupo Rossignol

“La entreplanta lleva muchos meses en funcionamiento y, ahora mismo, podemos decir que ha alcanzado su punto de máximo rendimiento. La instalación funciona a la perfección y los operarios preparan multitud de pedidos a diario. Estamos del todo satisfechos con sus resultados”.



Estanterías sismorresistentes

El almacén se halla en una región sísmica de intensidad 3, por lo que las estanterías se han tenido que reforzar específicamente para que puedan absorber toda la fuerza generada por posibles temblores.

Las estanterías se han diseñado y construido basándose en la norma europea EN 16681 (Almacenaje en estanterías metálicas. Estantería regulable para carga paletizada. Principios para el diseño sísmico).

De acuerdo con esta norma, la estructura de las estanterías debe cumplir unos grados de resistencia y ductilidad concretos para que resista la acción sísmica sin colapso local o general, manteniendo su integridad y una capacidad de carga residual después de un evento sísmico.

Mecalux genera un modelo tridimensional de la estructura utilizando programas de elementos finitos. En él se introducen un conjunto de datos como el tipo de materiales, las dimensiones de los perfiles, el espectro de diseño o las características de las unidades de carga, entre otros. La simulación estructural ayuda a comprobar la resistencia de las estanterías frente al sismo.



Almacén dedicado a la preparación de pedidos (textiles)

“La solución estuvo muy bien pensada y se adaptó por completo a nuestros requisitos”, reconoce Christian Fiquet. “El equipo técnico de Mecalux resolvió todas nuestras preguntas y compartió sus conocimientos y experiencia para que fuéramos capaces de mejorar nuestra logística”, añade.

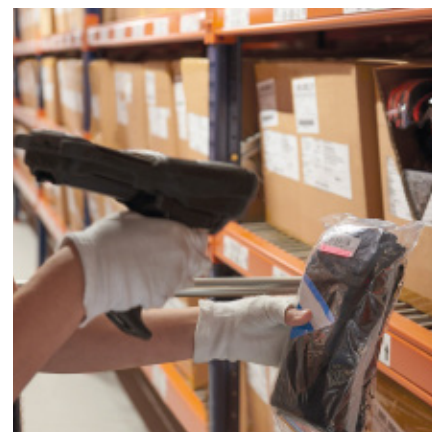
Cada nivel de la entreplanta está destinada a un tipo de producto determinado y posee un número específico de operarios haciendo picking. De este modo, se ha maximizado el rendimiento de la instalación y la preparación de pedidos.

En cada una de las tres plantas, los operarios recorren los pasillos recogiendo los productos que conforman cada pedido directamente de los estantes. Pueden preparar hasta doce pedidos a la vez durante el mismo recorrido.

El diseño de las estanterías también ayuda a que los operarios sean más productivos haciendo picking. Al ofrecer acceso directo a la mercancía, los operarios pueden manipular las cajas con facilidad.

Se han instalado transportadores en cada planta para que los operarios puedan depositar los pedidos. Las cajas se trasladan automáticamente hasta el final del circuito de transportadores, donde un elevador las distribuye por las diferentes plantas hasta terminar en el transportador que conecta con la zona de consolidación y empaquetado.

La entreplanta maximiza la altura del edificio para proporcionar una mayor capacidad de almacenaje: en total, más de 30.000 cajas





Beneficios para Grupo Rossignol

- **Almacén omnicanal eficiente:** la entreplanta está diseñada para que los operarios preparen hasta 5.000 pedidos diarios que se distribuyen a clientes de todo el mundo.
- **Rápido sistema de preparación de pedidos:** el circuito de transportadores aporta mucha rapidez a los traslados de la mercancía y, en definitiva, a la preparación de pedidos.
- **Flexibilidad en el picking:** la distribución de los productos en las tres plantas y las múltiples estaciones de picking otorgan al Grupo Rossignol la flexibilidad precisa para adaptar su actividad logística al volumen de pedidos.



Datos técnicos

Capacidad de almacenaje	+30.000 cajas
Dimensiones de las cajas	400 x 600 mm
Peso máx. de las cajas	12 kg
Altura de las estanterías	9 m

