

Caso práctico: Agata

Agata duplica la capacidad de su nuevo centro logístico con estanterías convencionales de Mecalux

Ubicación: Polonia



Agata ha equipado su nuevo centro logístico en Majków Duży (Polonia) con el sistema de paletización convencional de Mecalux. Las estanterías, tanto de simple como de doble profundidad, proporcionan una capacidad de almacenaje superior a 50.000 palets de distintos volúmenes y dimensiones, duplicando la capacidad de su anterior almacén. Esta solución agiliza la gestión de la mercancía y garantiza un perfecto control del stock.



Acerca de Agata

Fundada en 1952, Agata es una de las principales distribuidoras de muebles de Polonia. Con más de 60 años de actividad, la empresa se ha convertido en una sociedad anónima con capital exclusivamente polaco. Actualmente, Agata posee 24 tiendas de gran superficie repartidas por todo el país. Además de una amplia gama de muebles, su catálogo también incluye accesorios y objetos para el hogar, así como el diseño de cocinas.

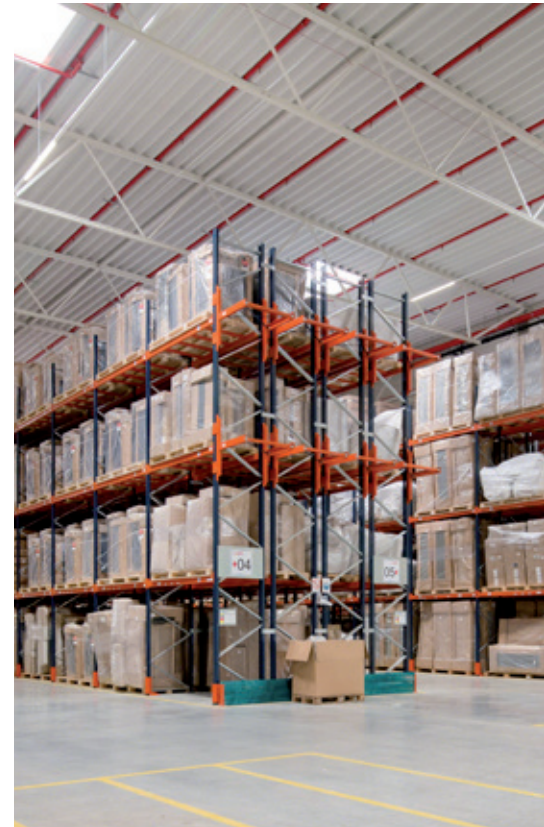
Necesidades y solución

La ampliación de la red comercial de Agata hizo que se disparase la demanda de sus productos en relación a los últimos años, obligando a la compañía a trasladar su antiguo almacén al centro de Polonia, desde donde puede suministrar fácilmente sus tiendas repartidas por todo el país. El nuevo centro de distribución se inauguró en 2017 en Majków Duży (Polonia). La compañía requería un sistema de almacenaje capaz de

gestionar una gran cantidad de palets de distintas rotaciones y características y, a su vez, agilizar la preparación de pedidos, con el fin de abastecer todas sus tiendas con rapidez. Teniendo en cuenta estos factores, Mecalux ha suministrado estanterías de paletización convencional de simple y doble profundidad de 8,5 m y 9 m de altura y aproximadamente 287 m de longitud.

Las estanterías de simple profundidad, con cinco o seis niveles de carga, están destinadas a los productos de medio consumo (tipo B y C) y las de doble profundidad, con cuatro niveles, a los de mayor rotación (tipo A) como son muebles tapizados.

En comparación con las de simple profundidad, las estanterías de doble profundidad ofrecen una mayor capacidad de almacenaje. Se caracterizan porque en cada ubicación se depositan dos palets de la misma referencia, uno detrás de otro.



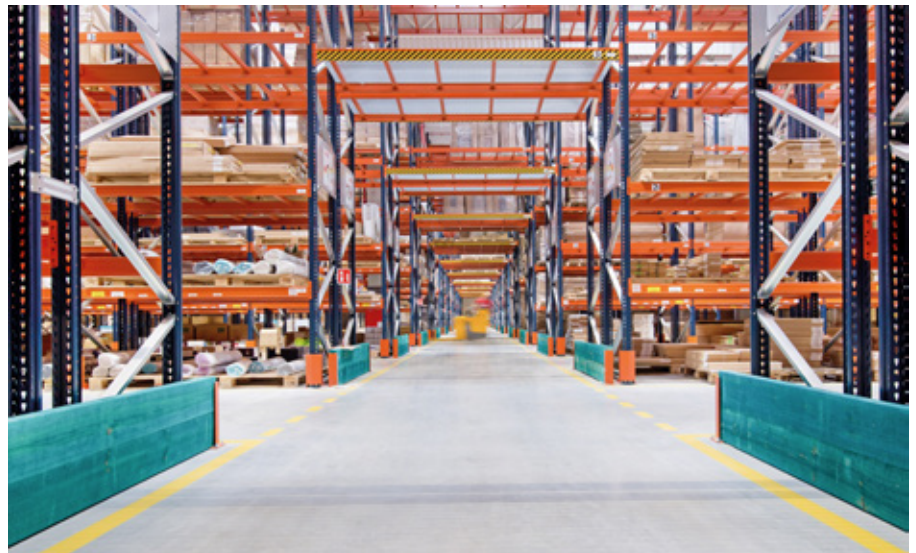
En total, las estanterías convencionales presentan una capacidad de almacenaje de 50.000 palets de 800 x 1.200 mm



Marek Skiba
Director Logístico de Agata



“El uso de estanterías de doble profundidad nos ha permitido optimizar la superficie de almacenaje, lo que ha reducido los costes destinados a la construcción del nuevo almacén.”

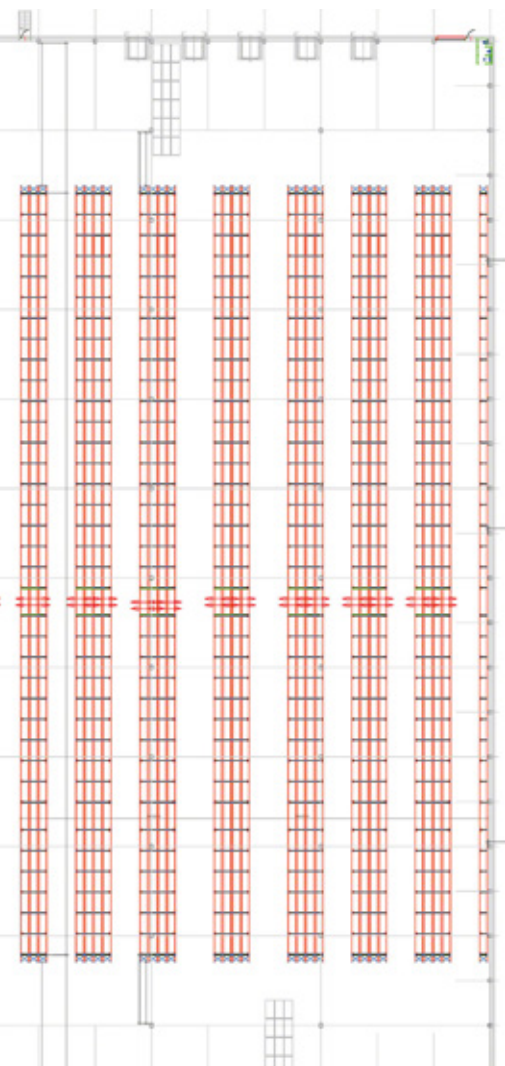


Estanterías de paletización convencional

Son perfectas para el almacén de Agata, ya que pueden alojar palets de peso y volumen variables.

El acceso directo a los productos facilita las labores de almacenaje y preparación de pedidos. Asimismo, cada ubicación está destinada a una sola referencia, garantizando de este modo un perfecto control del inventario.

Debido a las grandes dimensiones del centro, se ha abierto un paso inferior que cruza transversalmente las estanterías y favorece el flujo de movimiento de los operarios, a la vez que cumple la función de salida de emergencia. Los niveles que quedan por encima disponen de malla electrosoldada que evita la caída accidental de materiales. Por su parte, se han instalado ménsulas en los extremos de las estanterías que incrementan la capacidad de almacenaje y evitan un exceso de palets en el suelo.



En los niveles inferiores de las estanterías se hace picking directamente de los palets y en los superiores se depositan los productos de reserva, disponiendo de la mercancía precisa en todo momento





Equipos de manutención

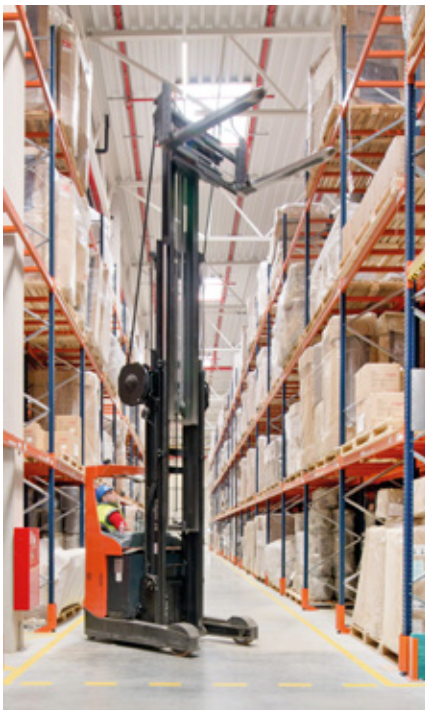
En este almacén se trabaja con carretillas retráctiles para introducir y retirar los palets de sus ubicaciones. Estos equipos destacan por su versatilidad y agilidad a la hora de manipular palets.

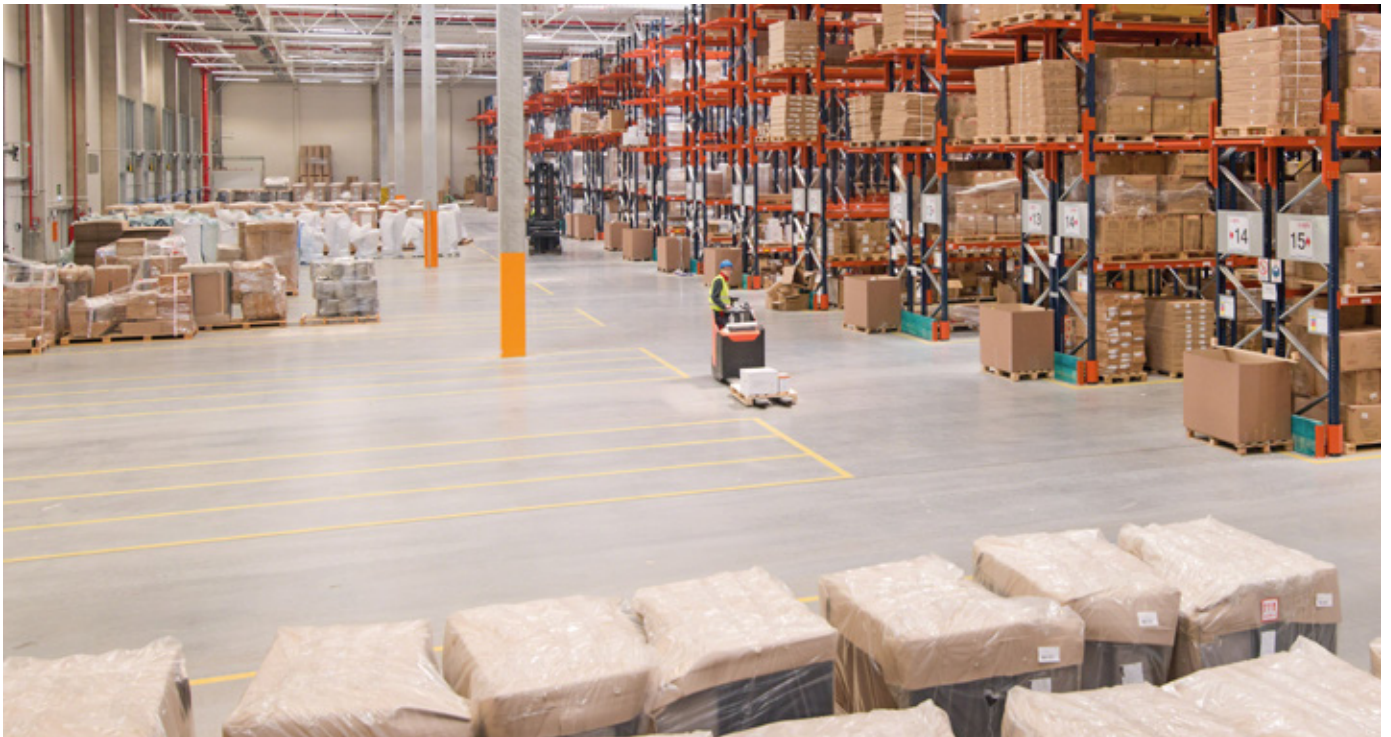
Las carretillas que trabajan en las estanterías de doble profundidad incorporan horquillas extensibles capaces de alcanzar el segundo palet de cada ubicación.

Además, pueden ajustarse para manipular los palets de grandes dimensiones.

Los pasillos posibilitan las maniobras de las carretillas y que los operarios hagan picking con la ayuda de máquinas preparadoras de pedidos a nivel de suelo. Estas máquinas incorporan un habitáculo para que se monte el operario y están formadas por horquillas extralargas para trasladar los palets de grandes dimensiones.

Los operarios recorren el almacén de Agata localizando las referencias de cada pedido que les indica el software de gestión de almacenes (SGA) a través de un terminal de radiofrecuencia.





Recepción y expediciones

Los muelles están ubicados en dos laterales opuestos del almacén, lo que minimiza los desplazamientos de los operarios y facilita la recepción y expedición de la mercancía.

Frente a los muelles, se ha habilitado una amplia zona de recepción y expediciones. Los palets de un mismo pedido o ruta se agrupan en el suelo a fin de agilizar la posterior carga de los camiones.



Beneficios para Agata

- **Máxima capacidad de almacenaje:** el nuevo centro logístico de Agata posee una capacidad de almacenaje para 50.000 palets de 800 x 1.200 mm.
- **Óptima gestión del stock:** el acceso directo a la mercancía dinamiza el almacenaje y la preparación de pedidos.
- **Sistema versátil:** las estanterías convencionales pueden alojar palets de distintas medidas y volúmenes.



Datos técnicos

Capacidad de almacenaje	50.000 palets
Medidas de los palets	800 x 1.200 mm
Peso máximo de los palets	2.600 kg
Altura de las estanterías	8,5 m y 9 m
Longitud de las estanterías	287 m

