



Caso práctico: Firat Food

Tres soluciones diferentes para el almacén de Firat Food, dedicado a la preparación de pedidos

Ubicación: Francia

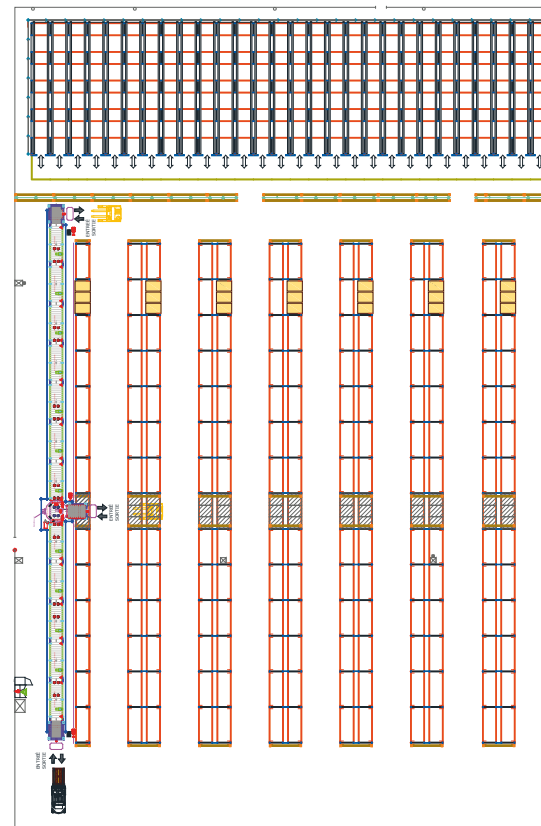


Firat Food, mayorista de productos de alimentación y bebidas, ha reorganizado la operativa de su almacén en Francia con el fin de dinamizar la preparación de pedidos. Mecalux ha suministrado las estanterías de paletización convencional, el sistema compacto Pallet Shuttle y un transportador de rodillos, que une las distintas áreas que componen la instalación.

El transportador

Está localizado en un lateral del almacén y se encarga de efectuar la entrada de la mercancía procedente de los muelles de carga. A su vez, minimiza las interferencias con los pasillos de trabajo, donde los operarios hacen picking.

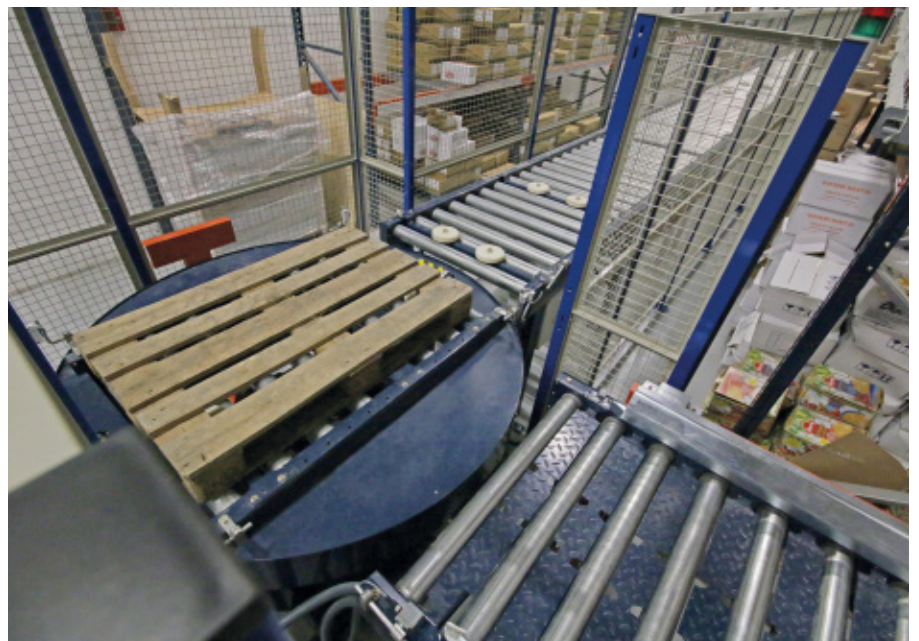
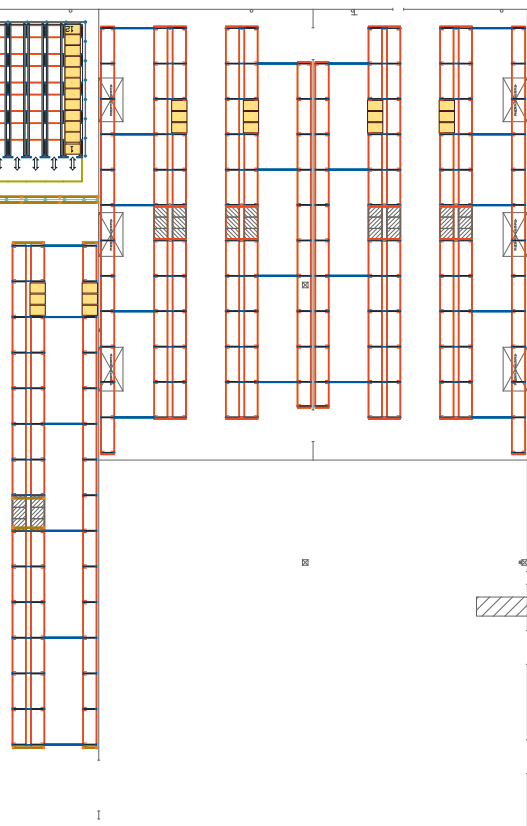
El inicio del transportador coincide con la zona de muelles de carga. Los operarios, ayudados por carretillas, introducen los palets en el circuito, y el transportador los traslada hasta una de las dos salidas que hay a lo largo de su recorrido.



La primera de ellas –en la mitad del circuito– coincide con el bloque de estanterías convencionales y es allí donde se dirigen los palets de reserva de los productos de menor consumo. A su vez, se ha habilitado un paso inferior que cruza transversalmente todas las estanterías y facilita el flujo de movimientos de los operarios para depositar los productos en sus ubicaciones.

El transportador concluye frente el bloque de estanterías dotadas con el sistema semiautomático Pallet Shuttle, que se destina a los productos de gran consumo.





El transportador mide 42 m de longitud y se desplaza a una velocidad de 10 m/min



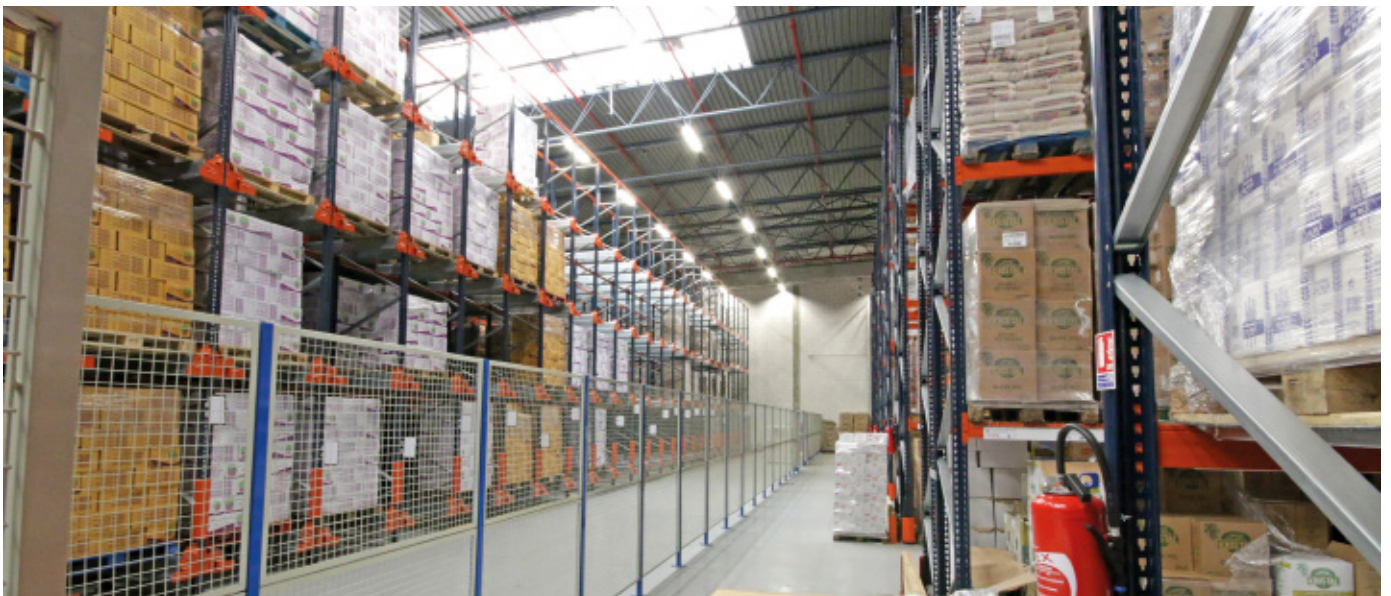


Estanterías convencionales

En la parte central del almacén se han instalado siete estanterías convencionales dobles y dos adosadas a la pared; todas ellas de 9 m de altura. En total, ofrecen una capacidad de almacenaje para más de 3.200 palets.

Estas estanterías tienen la ventaja de proporcionar acceso directo a todos los productos y disponer de pasillos lo suficientemente anchos para agilizar las tareas de almacenaje y preparación de pedidos.

En los niveles superiores de las estanterías se alojan los palets de reserva y en los inferiores se realizan directamente las operaciones de picking



Sistema Pallet Shuttle

El Pallet Shuttle es un sistema de almacenaje por compactación que permite a Firat Food introducir y extraer un número elevado de palets de mucho consumo con gran rapidez.

Su funcionamiento es muy simple: los trabajadores colocan el carro motorizado en el canal correspondiente, depositando acto seguido los palets en la primera posición de las estanterías y el Pallet Shuttle los desplaza automáticamente hasta la primera ubicación libre dentro del canal. A la hora de retirar la mercancía, se efectúa la misma operativa pero a la inversa.



Tableta de control

La instalación está equipada con tabletas a través de las cuales se dan las órdenes a los carros Pallet Shuttle. Cada tableta interactúa con los carros que hay en el almacén, cumpliendo con un protocolo de prioridades.

Con las tabletas, los operarios pueden ejecutar numerosas aplicaciones y funciones, ya sea seleccionar la cantidad de palets a extraer, hacer inventario (contando el número de palets disponibles en cada canal) o gestionar los usuarios y personal autorizado.



El sistema compacto Pallet Shuttle de Firat Food ofrece una capacidad de almacenaje superior a 1.500 palets, repartidos en 128 canales de 10 m de profundidad





Beneficios para Firat Food

- **Máximo rendimiento:** las estanterías convencionales, el sistema Pallet Shuttle y el transportador de entrada tienen como objetivo explotar las posibilidades del almacén y agilizar la preparación de pedidos.
- **Clasificación de la mercancía:** los productos están distribuidos en el almacén teniendo en cuenta sus características. En las estanterías convencionales se depositan los productos de menor consumo para picking y en el sistema Pallet Shuttle, los de consumo masivo.
- **Agilidad en las entradas:** la incorporación del transportador de rodillos aporta agilidad en las entradas de la mercancía procedente de los muelles y minimiza las interferencias con las demás operativas del almacén.



Datos técnicos

Transportador

Velocidad de transporte	10 m/min
Longitud	42 m

Estanterías convencionales

Capacidad de almacenaje	3.270 palets
Medidas de los palets	800 x 1.200 mm
Peso máximo de los palets	1.000 kg
Altura de las estanterías	9 m

Sistema Pallet Shuttle

Capacidad de almacenaje	1.536 palets
Medidas de los palets	800 x 1.200 mm
Peso máximo de los palets	1.000 kg
Altura de las estanterías	8,5 m
Nº de carros	2