

## Caso práctico: Trasgo

Trasgo equipa su almacén sectorizado con estanterías convencionales

Ubicación: Italia



El centro logístico de Trasgo en Italia está sectorizado en cuatro zonas distintas con el fin de organizar la mercancía de Enel –un importante cliente distribuidor de energía eléctrica–, en función de sus características y para cumplir la normativa local contraincendios. Mecalux ha suministrado estanterías convencionales que ofrecen una capacidad de almacenaje superior a los 20.200 palets y garantizan una óptima gestión de cualquier tipo de producto.





### Necesidades logísticas de Trasgo

Desde que se fundó en 1981 en la ciudad de Novara (en la región de Piamonte), Trasgo se ha convertido en uno de los operadores logísticos más destacados de Italia. La compañía se dedica a almacenar y proporcionar un servicio de transporte eficiente y personalizado para sus clientes de todo el país.

En los últimos años, Trasgo no ha dejado de crecer y, actualmente, dispone de tres centros logísticos en toda la geografía italiana. Uno de ellos, ubicado en la localidad de Arena Po (Pavía), requería un sistema de almacenaje donde depositar la mercancía de su cliente Enel. Para ello, la empresa solicitó la colaboración de Mecalux en la búsqueda de la solución más adecuada.

### La solución: estanterías convencionales

Mecalux ha suministrado un total de 32 estanterías convencionales dobles de 8,5 m de altura en las tres áreas del centro logístico. De ese modo, Trasgo ha conseguido una capacidad de almacenaje superior a los 20.200 palets de 800 x 1.200 mm y de un peso máximo de 700 kg.

El acceso directo de las estanterías convencionales permite gestionar y controlar el stock almacenado con mayor agilidad. Además, los pasillos han sido dimensiona-

dos para facilitar las maniobras de las carretillas de tipo retráctil.

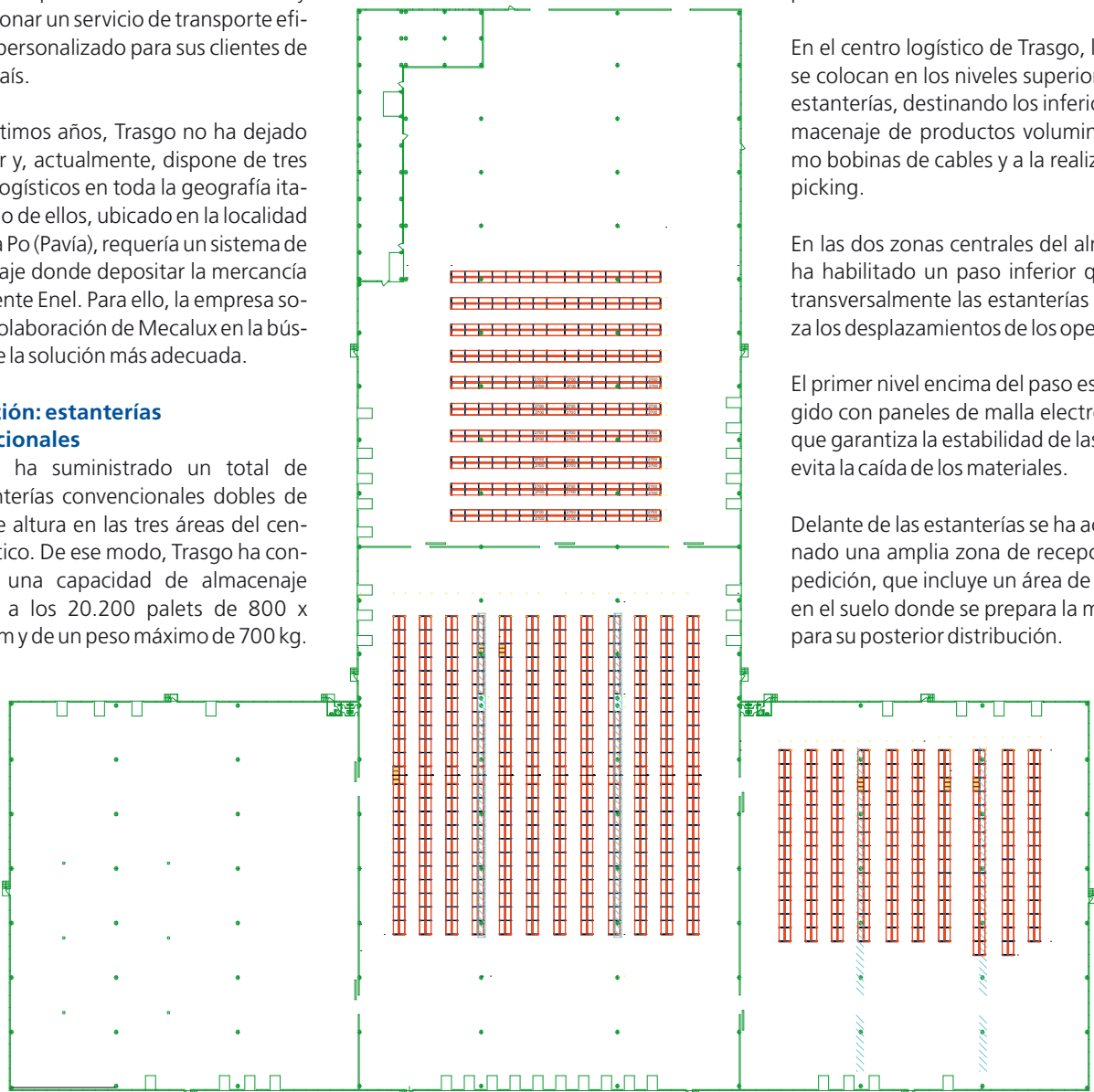
Este sistema es muy versátil y se adapta a cualquier tipo de unidad de carga, independientemente de su tamaño.

En el centro logístico de Trasgo, los palets se colocan en los niveles superiores de las estanterías, destinando los inferiores al almacenaje de productos voluminosos como bobinas de cables y a la realización de picking.

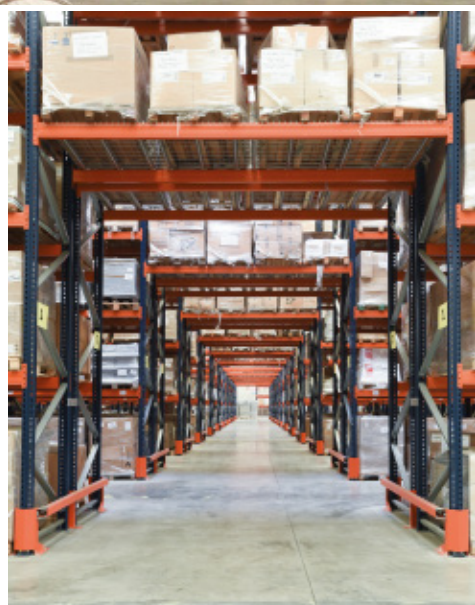
En las dos zonas centrales del almacén se ha habilitado un paso inferior que cruza transversalmente las estanterías y optimiza los desplazamientos de los operarios.

El primer nivel encima del paso está protegido con paneles de malla electrosoldada que garantiza la estabilidad de las cargas y evita la caída de los materiales.

Delante de las estanterías se ha acondicionado una amplia zona de recepción y expedición, que incluye un área de precarga en el suelo donde se prepara la mercancía para su posterior distribución.







La sectorización permite almacenar de forma eficiente toda la mercancía, a la vez que cumplir la normativa local referente a la prevención y protección contraincendios







### Beneficios para Trasgo

- **Gran capacidad:** con las estanterías instaladas es posible almacenar más de 20.200 palets, satisfaciendo con creces las necesidades logísticas de Trasgo.
- **Óptima gestión logística:** la mercancía se clasifica y almacena en la zona correspondiente del centro logístico teniendo en cuenta sus dimensiones, rotación y características.
- **Alto rendimiento:** el acceso directo a la mercancía dinamiza la gestión de la mercancía y facilita un flujo masivo de entradas y salidas de productos.



### Datos técnicos

Capacidad de almacenaje	20.240 palets
Medidas de los palets	800 x 1.200 mm x 1.200/1.400 mm
Peso máximo de los palets	700 kg
Nº de estanterías	32
Altura de las estanterías	8,5 m

