

Moderna Products automatiza el almacenaje de artículos de plástico para mascotas

El almacén automático de Mecalux multiplica por cuatro la capacidad de almacenaje de la empresa belga.

País: **Bélgica** | Sector: **mascotas**



MODERNA[®]_{mp}

RETOS

- Afrontar el aumento de la fabricación para abastecer a clientes en **79 países**.
- **Agilizar** el traslado de mercancía entre las zonas de producción, picking y expediciones.
- **Rastrear** el movimiento de los productos para mascotas.

SOLUCIONES

- Almacén automático autoportante para palets.
- Transportadores y elevador automático para palets.
- Software de gestión de almacenes Easy WMS.
- SGA para Producción.

BENEFICIOS

- Capacidad de almacenaje **multiplicada por cuatro**.
- Flujo automático e ininterrumpido de **1.500 palets diarios**.
- Trazabilidad *end-to-end* de **12.560 palets** con materias primas y productos semielaborados y terminados.

Moderna Products es una empresa familiar belga de tercera generación. Posee una planta de producción en Bélgica y otra en Estados Unidos. La compañía se enorgullece de “crear plásticos inteligentes para mascotas felices” que comercializa bajo su propia marca MODERNA y para otras marcas. Con un importante compromiso en la sostenibilidad, plasmado en el Moderna Green Pact, los productos de Moderna se venden en más de 79 países.

» **Fundación: 1932**

Moderna Products está preparada para afrontar el futuro tras la inauguración de sus punteras instalaciones de Izegem (Bélgica). La empresa, fabricante de todo tipo de productos para mascotas, tiene el objetivo de duplicar sus ventas en el próximo lustro con la ayuda de la robotización de sus procesos.

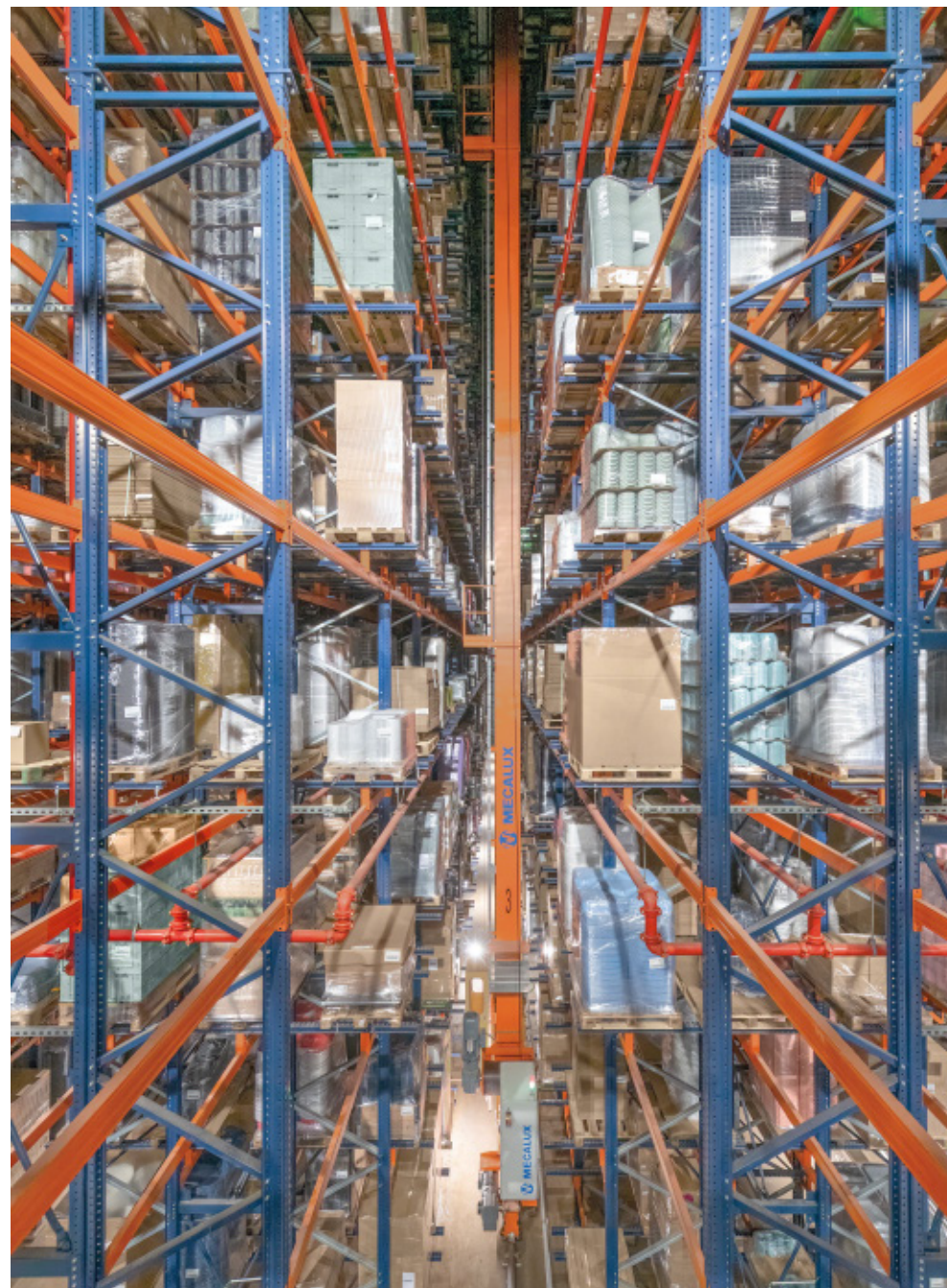
“Fabricamos productos de plástico por inyección para mascotas en dos grandes centros de producción situados en Bélgica y Carolina del Sur. Desde Izegem exportamos a 79 países, mientras que la planta de Estados Unidos abastece al mercado americano, canadiense y mexicano. Estamos orgullosos de decir que gestionamos toda

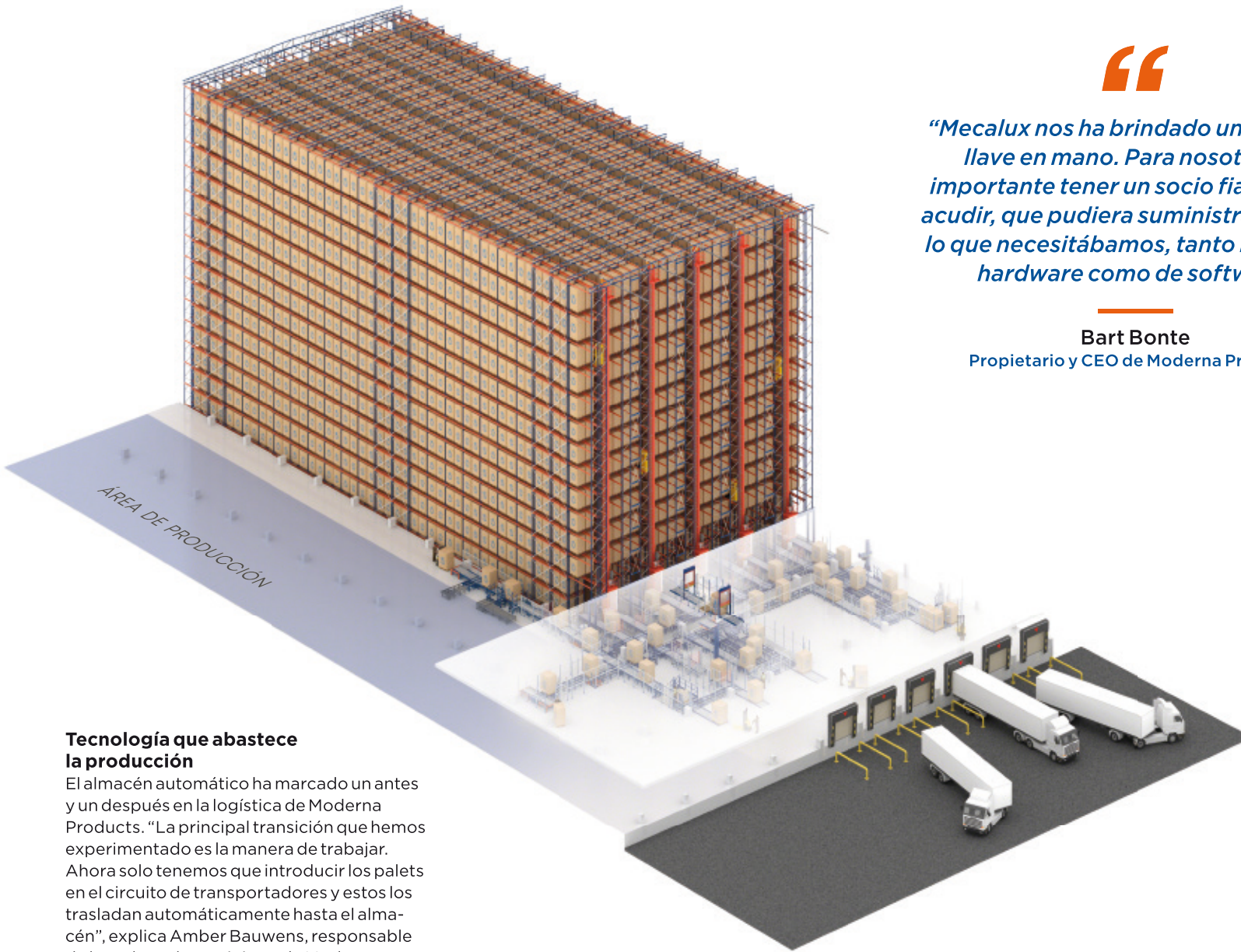
la cadena de suministro, desde el desarrollo del producto hasta su producción, almacenamiento y distribución”, señala Bart Bonte, propietario y CEO de Moderna Products.

La compañía decidió trasladarse a Izegem para ampliar su volumen de producción y certificar su clara apuesta por la industria 5.0, más humana, sostenible y resiliente. “Apostamos por las tecnologías más avanzadas para ser más competitivos. Nuestra prioridad es tener sistemas de almacenaje y de producción que sean muy eficientes energéticamente, asegurando que el retorno de la inversión tenga sentido”, afirma Bonte.

En la planta productiva de Bélgica, el nuevo almacén automático de Mecalux cuadruplica la capacidad de almacenaje. De construcción autoportante, mide 100 metros de longitud y 40 de altura para dar cabida a 12.560 palets. Los sistemas de almacenaje y de transporte automáticos robotizan los movimientos de alrededor de 1.500 palets diarios con productos para mascotas. “La automatización resultó un paso lógico. La logística debía seguir el camino de la robotización iniciado en nuestro proceso productivo. Decidimos automatizar para multiplicar el espacio, aumentar la seguridad y ser más ecológicos: ahora ya no necesitamos iluminación”, declara Bonte.

El software de gestión de almacenes Easy WMS de Mecalux dirige todas las operativas logísticas y controla el stock. Los sistemas de almacenaje y transporte robotizados, coordinados por Easy WMS, acortan los tiempos de respuesta de Moderna Products. “La digitalización es clave en nuestra actividad diaria. Estamos inmersos en un proceso de transformación de la A a la Z con el propósito de monitorizar cada paso, desde la recepción de los pedidos hasta su expedición. La trazabilidad de los productos es un factor esencial tanto para nosotros como para nuestros clientes”, constata Bonte.





Tecnología que abastece la producción

El almacén automático ha marcado un antes y un después en la logística de Moderna Products. “La principal transición que hemos experimentado es la manera de trabajar. Ahora solo tenemos que introducir los palets en el circuito de transportadores y estos los trasladan automáticamente hasta el almacén”, explica Amber Bauwens, responsable de la cadena de suministro de Moderna Products. “La automatización nos proporciona una forma de trabajar más eficiente que minimiza los errores humanos. La robotización de procesos también nos aporta una mayor flexibilidad”.

Flujo automático e ininterrumpido de 1.500 palets diarios entre producción y almacén



“Mecalux nos ha brindado una solución llave en mano. Para nosotros era importante tener un socio fiable al que acudir, que pudiera suministrarnos todo lo que necesitábamos, tanto la parte de hardware como de software”.

Bart Bonte

Propietario y CEO de Moderna Products



La instalación automática cumple dos funciones. Por un lado, abastecer las líneas de producción con componentes y productos semielaborados. Por el otro, almacenar todos los productos terminados que provienen directamente de fábrica. “Cuando un palet sale de producción, su información y código de barras están registrados en nuestro sistema ERP SAP y en Easy WMS, lo que significa que el almacén automático conoce con antelación toda la mercancía que recibirá. De ese modo, el software puede gestionar la mejor estrategia de ubicación del stock”, detalla Bauwens.

La automatización, eje central de la instalación, asegura el flujo continuo de mercancía. Cinco transelevadores bicolumna gestionan los movimientos de palets en el interior de los pasillos de almacenaje mientras que un circuito de transportadores desplaza los productos para mascotas hasta la zona de producción y de picking.

Moderna Products logra sus expediciones a tiempo

En uno de los extremos del almacén automático, se ha habilitado un edificio anexo



“Recomiendo instalar el software Easy WMS a todas las empresas de cualquier sector: ofrece una visión en tiempo real del stock y dispone de múltiples funcionalidades que optimizan nuestras operativas”.

Amber Bauwens
Responsable de la cadena de suministro



dividido en dos plantas: la superior destinada a la preparación de pedidos y la inferior, a las expediciones. La zona de picking está diseñada para preparar los pedidos siguiendo el criterio ‘producto a persona’. Los operarios esperan a que los equipos de manutención automáticos les proporcionen los artículos necesarios para conformar los envíos.

“El picking está todo digitalizado. Los operarios reciben las instrucciones de Easy WMS en su terminal de radiofrecuencia y colocan la cantidad correcta de productos en cada pedido. Para evitar errores escanean los códigos de barras del palet y de las ubicaciones”, comenta Bauwens. “En esta área también se confeccionan pedidos mixtos que incluyen distintas referencias para satisfacer las necesidades de nuestros clientes”.

Un elevador desciende automáticamente los productos de la zona de picking hasta la planta inferior. Un circuito de transportadores traslada cada palet a una de las salidas asignadas por Easy WMS. El sistema de Mecalux organiza y clasifica los productos para mascotas de manera secuenciada teniendo en cuenta el tipo de pedido o ruta de transporte (por ejemplo, los palets que se repartirán en el mismo itinerario se emplazan en el mismo transportador). La óptima organización de la zona de expedición de mercancías ha contribuido a que Moderna Products pueda expedir los palets a sus clientes con mayor velocidad.

Transformación digital con Easy WMS

“La digitalización nos permite utilizar datos históricos desde que realizamos los pedidos a nuestros proveedores hasta que entregamos los productos a los clientes. Lo mismo ocurre con nuestro proceso productivo. Todo queda registrado a través del ERP SAP y de Easy WMS de Mecalux”, sostiene el responsable de la cadena de suministro.

Con el software de gestión de Mecalux, Moderna Products ha incrementado la

productividad de su almacén, experimentando mejoras significativas en el control de los procesos y del stock. “Easy WMS acrecienta nuestra eficiencia. La principal ventaja es que tenemos una visión en tiempo real del trabajo que estamos llevando a cabo. Conocemos en todo momento el nivel de existencias de las materias primas, de los productos semielaborados y de los terminados. Esto nos ayuda a nivelar el stock que necesitamos en cualquier punto de la cadena logística y, como consecuencia, a planificar mejor nuestra producción”, declara Bauwens.

Moderna Products también ha instalado el módulo SGA para Producción para integrar el almacén con las líneas de fabricación y controlar la trazabilidad *end-to-end* de las materias primas. “Easy WMS mejora el grado de precisión del inventario, con lo que podemos planificar la producción. El sistema también asegura la trazabilidad: conoce la ubicación de todas las referencias y rastrea el movimiento de cada uno de nuestros palets”, resume Bauwens.

Industria 5.0 preparada para el futuro

El crecimiento de Moderna Products ha sido incesante en los últimos años. La firma belga ha pasado de exportar sus productos a territorios vecinos a hacerlo a más de 79 países, además de inaugurar una planta de producción en Estados Unidos en 2016.

Moderna Products se beneficia de una cadena de suministro avanzada gracias a la robotización y a la digitalización. Las innovadoras instalaciones de Izegem se han equipado con una solución personalizada y adaptada a los requerimientos de la empresa para lograr una logística más eficiente que apuesta por la industria 5.0.

